

## 성범죄경력회보서발급시스템 경력 조회 신청 방법

### 회보서 발급동의 - 취업예정자



- 1 로그인 화면 이동**
- ① 시스템 접속 후 우측 상단의 '로그인' 을 선택합니다.



- 2 공인인증서 로그인**
- ① 주민등록번호를 입력한 후 '인증서 로그인' 을 선택합니다.
  - ② 팝업된 인증서 선택창에서 본인 명의의 인증서를 클릭하여 선택한 후 인증서 비밀번호를 입력하여 진행합니다.

\* 인증서는 개인용(은행/보험/증권) 공인인증서만 사용이 가능하고, 사업자용(개인/법인) 공인인증서는 사용하지할 수 없습니다.

\* 인증서로 로그인시 모든 서비스의 이용이 가능하며, 별도의 회원가입 절차는 필요하지 않습니다.



- 3 이용약관 동의**
- ① 범죄경력회보서 발급시스템 이용에 대한 약관내용을 확인합니다.
  - ② '전체 동의하기' 를 선택한 후 하단의 '동의' 를 선택합니다.



## 4

### 발급동의 시설 선택

- ① 메인화면으로 이동합니다.
- ② '발급동의 신청' 을 선택합니다.
- ③ 취업대상시설에서 받은 시설 ID, 검증번호를 입력합니다.
- ④ '조회' 를 선택합니다.
- ⑤ 검색된 시설이 취업대상시설이 맞는지 확인합니다.
- ⑥ '동의' 를 선택합니다.

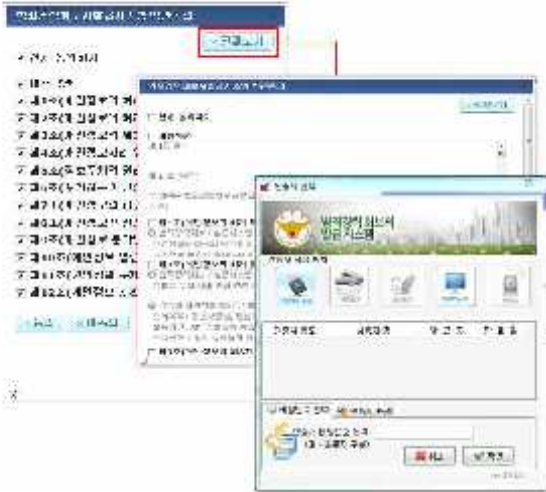
\* 취업예정자 발급동의 신청을 위해서는 사전에 범죄경력조회를 위임할 취업대상시설이 등록되어 있어야 합니다. 해당 취업대상시설에 문의하여 등록된 시설 ID와 검증번호를 받은 후 진행하시기 바랍니다.

## 5

### 회보서 발급신청

- ① 취업대상시설이 맞는지 시설정보를 확인합니다.
- ② 취업대상시설에 동의할 범죄경력 회보서 유형을 선택합니다.
- ③ 신청내역을 작성합니다.
- ④ 범죄경력을 확인받을 접수경찰서를 선택합니다.
- ⑤ 회보서 진행상태를 메일로 받아볼 경우 이메일 수신동의 체크 후 이메일 주소를 입력합니다.
- ⑥ '신청' 을 선택합니다.

※ 유형: 취업예정자/동의 사유: 제출용



- 6** 이용약관 동의 및 공인인증서 확인
- ① 범죄경력조회 신청에 대한 약관내용을 확인합니다.
  - ② '전체 동의하기' 선택한 후 하단의 '동의'를 선택합니다.
  - ③ 팝업된 인증서 선택창에서 본인명의의 인증서를 클릭하여 선택한 후 인증서 비밀번호를 입력하여 진행합니다.



- 7** 회보서 신청내역 조회
- ① 범죄경력 신청정보 및 진행상태를 확인합니다.
  - ② 상단의 진행상태가 '경찰서 접수' 일 경우 접수경찰서에서 범죄경력확인을 하고 있는중이니 '본인확인대기'가 되어 회보가 완료될 때 까지 기다려야 합니다.
  - ③ '본인 범죄경력 확인' 를 선택합니다.

**\* 발급동의 진행상태**

- 회보서 발급동의 : 범죄경력 조회 신청내용을 작성합니다.
- 경찰서 접수(신청) : 회보서 발급신청이 지정된 경찰서에 접수되어 확인이 진행중입니다.
- 본인확인대기(발급대기-본인확인대기) : 신청한 범죄경력이 회보가 완료되어 확인 대기중입니다.
- 본인확인완료(발급대기-본인확인완료) : 신청한 범죄경력이 본인확인이 완료되어 시설(기관)장에게 발송되었습니다.
- 기관(시설)장 발급확인(발급완료) : 시설에서 회보서를 인쇄하여 모든 절차가 종료되었습니다.

※충남-논산



## 8

### 회보서 본인확인

- ① 회보된 범죄경력을 확인합니다.
- ② '본인확인완료' 를 선택하면 회보서가 시설(기관)의 장에게 발송됩니다.



## 9

### 회보서 본인확인 완료

- ① 상단의 진행상태가 '본인확인완료'가 되면 취업예정자의 절차는 완료됩니다. 시설에 연락하여 인쇄/출력을 요청합니다.

**꿈창의교육협동조합 ID : AAD8EP**

**검증번호 : 0001**